



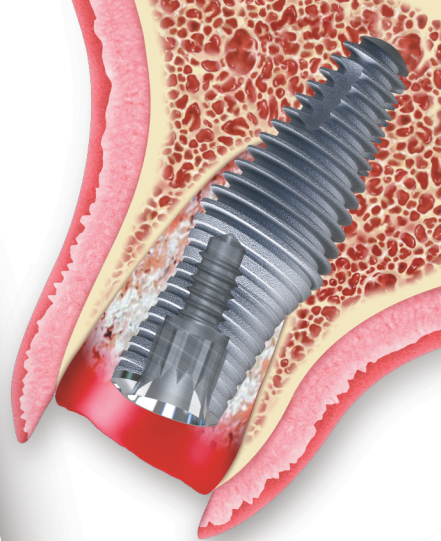
SOUTHERNIMPLANTS

France

Introduction de l'implant INVERTA™



Optimisation de l'esthétique antérieure
prévisible avec une conception d'implant
innovante "Body-Shift"



Bienvenue à l'implant INVERTA™, la dernière innovation révolutionnaire de Southern Implants

Traitement clinique par:

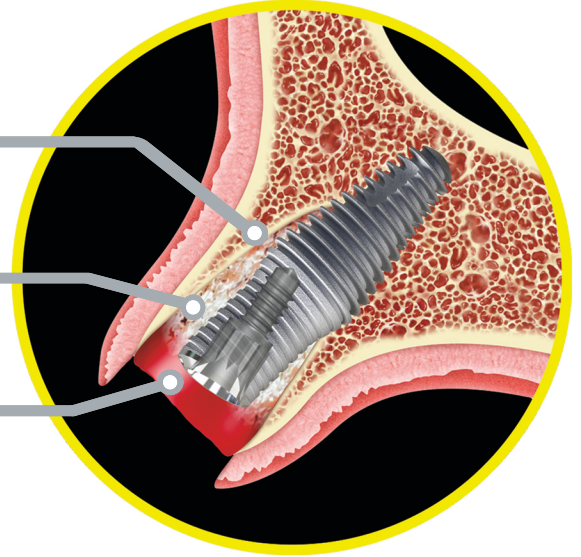
Stephen J. Chu, DMD, MSD, CDT
Dennis P. Tarnow, DDS

L'implant INVERTA™ est une innovation dotée d'une conception "Body-Shift" qui permet la mise en place et la stabilisation immédiate de l'implant dans l'os palatin grâce à ses macro-spires. Sa chambre coronaire réduite permet d'optimiser l'aménagement osseux et gingival, pour offrir une esthétique naturelle à long terme.

Conception "Body-Shift"

Chambre coronaire pour l'aménagement osseux

Correction de l'angle sous-crestal



Caractéristiques de l'implant INVERTA™

Concept Co-Axis®

La correction d'angle sous-crestal intégrée à 12° sans l'utilisation de piliers angulés, permet l'utilisation de restaurations visées pour optimiser un plus grand volume des tissus mous.

Conception de l'implant "Body-Shift"

La partie coronaire et apicale, sont étroites avec un élargissement de l'implant dans sa partie médiane. Cette conception innovante permet une stabilisation immédiate dans l'os palatin lors de la mise en place et une chambre coronaire pour optimiser la croissance osseuse.

Titane haute résistance

Fabriqué avec du titane commercialement pur de grade 4 à haute densité (≥ 900 MpA) offrant une résistance exceptionnelle à la fatigue.

Filetage coronaire

Tous les implants INVERTA™ présentent un filetage peu agressif au niveau de la partie coronaire afin de favoriser la coagulation et la stabilité du matériau de greffe, pour transférer efficacement la charge sur l'os.

Surface Slnergy™

Avec 20 ans d'histoire, des décennies de recherche clinique soutiennent la surface inchangée et modérément rugueuse de Southern Implants, dont les résultats ont été constants en ce qui concerne l'ostéointégration et la longévité.

Filetage apical

Filetage agressif pour une stabilité primaire maximale dans l'os trabéculaire.

Deep Conical

External Hex

Utilisation de l'implant INVERTA™ Co-Axis® pour obtenir des résultats prévisibles et hautement esthétiques

Traitement clinique par:

Stephen J. Chu, DMD, MSD, CDT

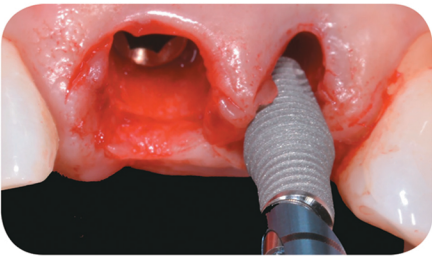
Dennis P. Tarnow, DDS



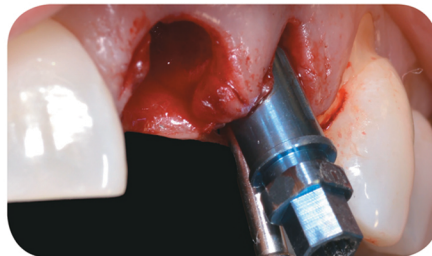
1. Le patient se plaint de dyschromie et d'hypermobilité des dents n° 9 et 10. La radiographie montre des signes de traumatisme et de résorption.



2. Etat pré-opératoire des dents n°9 et 10. Notez le biotype fin et l'architecture gingivale festonnée en plus de la récession gingivale.



3. Implant PROVATA placé à la dent n°9 et implant INVERTA™ Deep Conical Co-Axis (12 ° correction d'angle sub-crestal®) placé sur la dent n°10. Notez que l'implant INVERTA™ n'empiète pas sur la paroi vestibulaire



4. La conception Co-axis® pour l'implant INVERTA™ permet de visualiser le trou d'accès de la vis et de positionner idéalement la restauration.



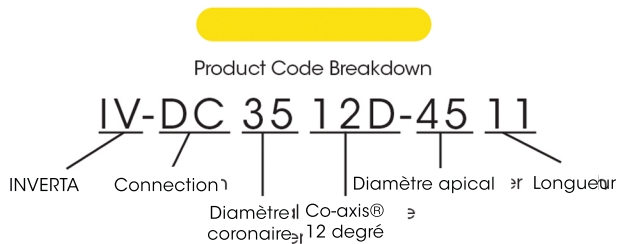
5. Restauration provisoire et CBCT trois mois plus tard.

" La conception des implants INVERTA™ représente un changement de paradigme dans la pensée biologique et esthétique. La combinaison de la stabilité apicale avec une conception inversée "Body-Shift" permet un espacement coronaire, optimisant la capacité à fournir plus d'os et une esthétique finalement supérieure pour les patients. "

- Stephen J. Chu, DMD, MSD, CDT New York, États-Unis



Guide de commande Implant INVERTA



Foret

QTY	CAT #	Description
---	D-3SPADE-IV	INVERTA Spade Drill
---	D-IV4510	INVERTA Drill 4.5 x 10
---	D-IV4511	INVERTA Drill 4.5 x 11
---	D-IV4513	INVERTA Drill 4.5 x 13
---	D-IV4515	INVERTA Drill 4.5 x 15
---	D-IV5010	INVERTA Drill 5.0 x 10
---	D-IV5011	INVERTA Drill 5.0 x 11
---	D-IV5013	INVERTA Drill 5.0 x 13
---	D-IV5015	INVERTA Drill 5.0 x 15

Deep Conical (DC)

Connection standard

QTY	CAT #	Prosthetic Platform
---	IV-DC35-4510	3.5/4.0 Deep Conical Platform
---	IV-DC35-4511	3.5/4.0 Deep Conical Platform
---	IV-DC35-4513	3.5/4.0 Deep Conical Platform
---	IV-DC35-4515	3.5/4.0 Deep Conical Platform
---	IV-DC40-5010	3.5/4.0 Deep Conical Platform
---	IV-DC40-5011	3.5/4.0 Deep Conical Platform
---	IV-DC40-5013	3.5/4.0 Deep Conical Platform
---	IV-DC40-5015	3.5/4.0 Deep Conical Platform

Connection Co-Axis®

QTY	CAT #	Prosthetic Platform
---	IV-DC3512D-4511	3.5/4.0 Deep Conical Platform
---	IV-DC3512D-4513	3.5/4.0 Deep Conical Platform
---	IV-DC3512D-4515	3.5/4.0 Deep Conical Platform
---	IV-DC4012D-5011	3.5/4.0 Deep Conical Platform
---	IV-DC4012D-5013	3.5/4.0 Deep Conical Platform
---	IV-DC4012D-5015	3.5/4.0 Deep Conical Platform

External Hex

Connection standard

QTY	CAT #	Prosthetic Platform
---	IV-EX35-4510	3.43 External Hex Platform (IBN)
---	IV-EX35-4511	3.43 External Hex Platform (IBN)
---	IV-EX35-4513	3.43 External Hex Platform (IBN)
---	IV-EX35-4515	3.43 External Hex Platform (IBN)
---	IV-EX40-5010	3.43 External Hex Platform (IBN)
---	IV-EX40-5011	3.43 External Hex Platform (IBN)
---	IV-EX40-5013	3.43 External Hex Platform (IBN)
---	IV-EX40-5015	3.43 External Hex Platform (IBN)

Connection Co-Axis®

QTY	CAT #	Prosthetic Platform
---	IV-EX3512D-4511	3.43 External Hex Platform (IBN)
---	IV-EX3512D-4513	3.43 External Hex Platform (IBN)
---	IV-EX3512D-4515	3.43 External Hex Platform (IBN)
---	IV-EX4012D-5011	3.43 External Hex Platform (IBN)
---	IV-EX4012D-5013	3.43 External Hex Platform (IBN)
---	IV-EX4012D-5015	3.43 External Hex Platform (IBN)

Pour plus de renseignements, veuillez nous contacter par mail à l'adresse contact@southernimplants.fr ou par téléphone au 04.90.77.03.77



SOUTHERNIMPLANTS
France