

Bibliothèque SIDIGITAL

3Shape Instructions Installation

Téléchargez et installez la bibliothèque 3Shape de Southern Implants en 3 étapes simples.

ETAPE 1

CONNECTEZ-VOUS À LA PAGE SIDIGITAL

ETAPE 2

SUPPRIMEZ LES ANCIENNES BIBLIOTHÈQUES (UNIQUEMENT POUR LES UTILISATEURS EXISTANTS)

ETAPE 3

INSTALLEZ LA NOUVELLE BIBLIOTHÈQUE NUMÉRIQUE

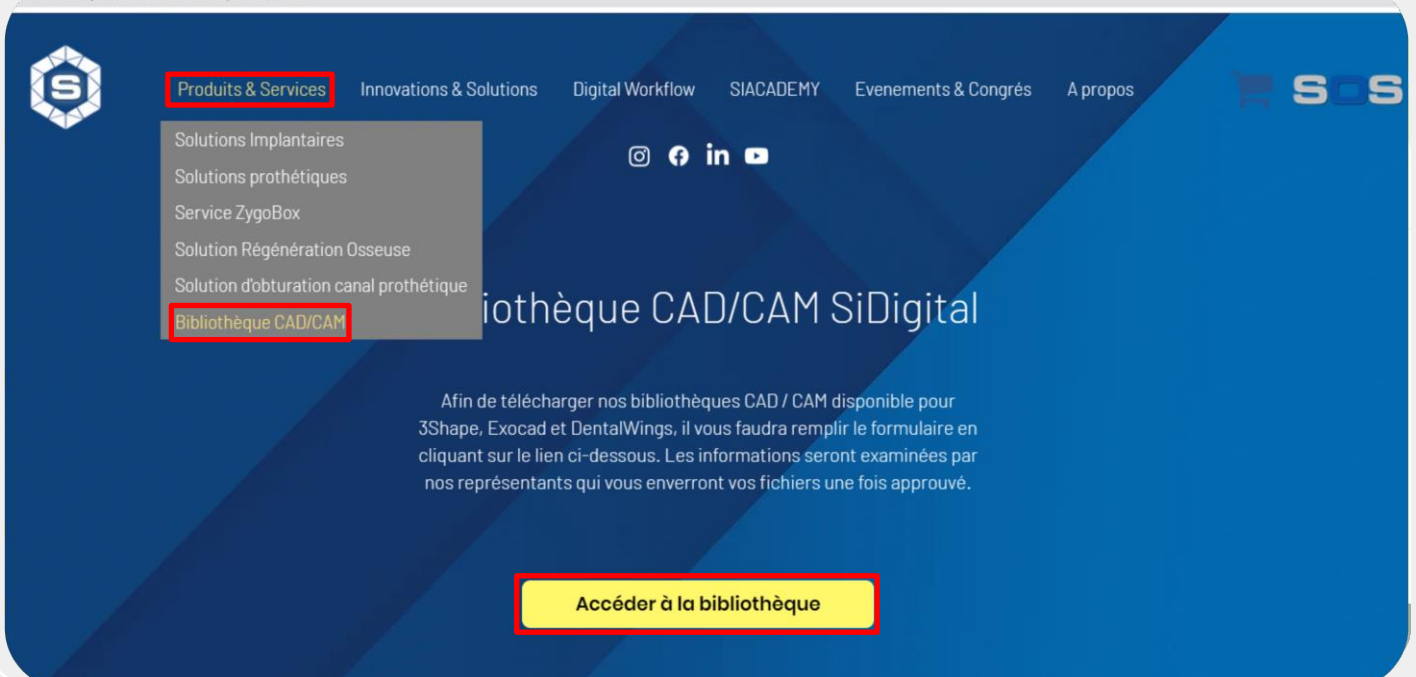
ETAPE 1

ETAPE 1.1

Naviguer vers la page CAD/CAM - SIDIGITAL

Visitez southernimplants.fr et accédez à la page web en survolant l'onglet "Produits & Services" dans la barre de menu et cliquez sur "Bibliothèque CAD/CAM"

southernimplants.fr/bibliothèque-cad-cam



The screenshot shows the Southern Implants website interface. The top navigation bar includes the logo and menu items: "Produits & Services", "Innovations & Solutions", "Digital Workflow", "SIACADEMY", "Evenements & Congrès", and "A propos". The "Produits & Services" menu is open, showing a list of options: "Solutions Implantaires", "Solutions prothétiques", "Service ZygoBox", "Solution Régénération Osseuse", "Solution d'obturation canal prothétique", and "Bibliothèque CAD/CAM". The "Bibliothèque CAD/CAM" option is highlighted with a red box. Below the menu, the page title "Bibliothèque CAD/CAM SiDigital" is visible. The main content area contains text: "Afin de télécharger nos bibliothèques CAD / CAM disponible pour 3Shape, Exocad et DentalWings, il vous faudra remplir le formulaire en cliquant sur le lien ci-dessous. Les informations seront examinées par nos représentants qui vous enverront vos fichiers une fois approuvé." At the bottom of the page, there is a yellow button with the text "Accéder à la bibliothèque" highlighted with a red box.

ETAPE 1.2

Créer un nouveau compte / Se connecter

POUR LES NOUVEAUX UTILISATEURS

Créez un compte en cliquant sur "Cliquez ici pour vous inscrire".

POUR LES UTILISATEURS EXISTANTS

Accédez à l'écran de connexion en cliquant sur « Cliquez ici pour télécharger ».



Accueil ▾ Solutions de traitement ▾ Produits innovants ▾ CAO/FAO - SIDigital ▾ Actualités et Événements ▾ Centre de ressources ▾ Contactez-Nous 🔍

Bienvenue dans les bibliothèques SIDigital de Southern Implants pour :

3shape

instructions d'installation

dental wings

instructions d'installation

exocad

instructions d'installation

Nouvel utilisateur:

[Cliquez ici pour vous inscrire](#)

Connexion des utilisateurs existants et nouvellement enregistrés :

[Cliquez ici pour télécharger](#)

Complétez et soumettez le formulaire. Un e-mail de confirmation contenant vos données de connexion vous sera envoyé dans les jours qui suivent. Vérifiez vos e-mails indésirables si vous ne le recevez pas dans les 48 heures. Accédez à la page de connexion en cliquant sur le lien figurant dans l'e-mail ou en retournant à l'adresse suivante <https://southernimplants.com/cad-cam-download/>

From: sidigital@southernimplants.com
Sent:
To:
Subject: SI Digital Library Login Details

Good day,

Thank you for registering to SIDigital. To download, click on this link [Access](#)

SIDigitalUsername:
Password:

Kind regards,
SI Digital Team

Saisissez votre mot de passe et votre adresse électronique (n'oubliez pas de procéder à la vérification CAPCHA).

Connectez-vous pour télécharger les bibliothèques CAD/CAM :

Ce contenu est protégé par mot de passe. Pour accéder au contenu, veuillez saisir votre mot de passe ci-dessous:

>> [Mot de passe oublié ?](#)

Mai:

Mot de passe:



ETAPE 1.3 Télécharger la bibliothèque 3Shape

Trois bibliothèques sont disponibles.

1. **3Shape USA Encrypted:** Cette bibliothèque est disponible pour nos utilisateurs aux Etats-Unis.
2. **3Shape:** Tous les autres utilisateurs de 3Shape à télécharger la dernière version.
3. **3Shape Archived:** Les versions antérieures à 2020 peuvent être téléchargées ici.

English

SOUTHERNIMPLANTS[®]
Innovative Treatment Solutions

Home Treatment Solutions Innovative Products CAD/CAM - SIDigital News & Events Resource Library Contact Us

Download SIDigital Libraries

Please choose your software: [For any queries, contact: sidigital@southernimplants.com](mailto:sidigital@southernimplants.com)

3shape
3 Shape
USA Encrypted

Download latest version

3shape
3 Shape

Download latest version

dental wings
Dental Wings

Download latest version

exocad
Exocad

Download latest version

3 Shape USA Encrypted Change Log

3 Shape Change Log

Dental Wings Change Log

Exocad Change Log

CAD/CAM Archives

3shape

Revision 3: 8 March 2019

REMARQUE : un récapitulatif des modifications de toutes les révisions de la bibliothèque est disponible ci-dessous.

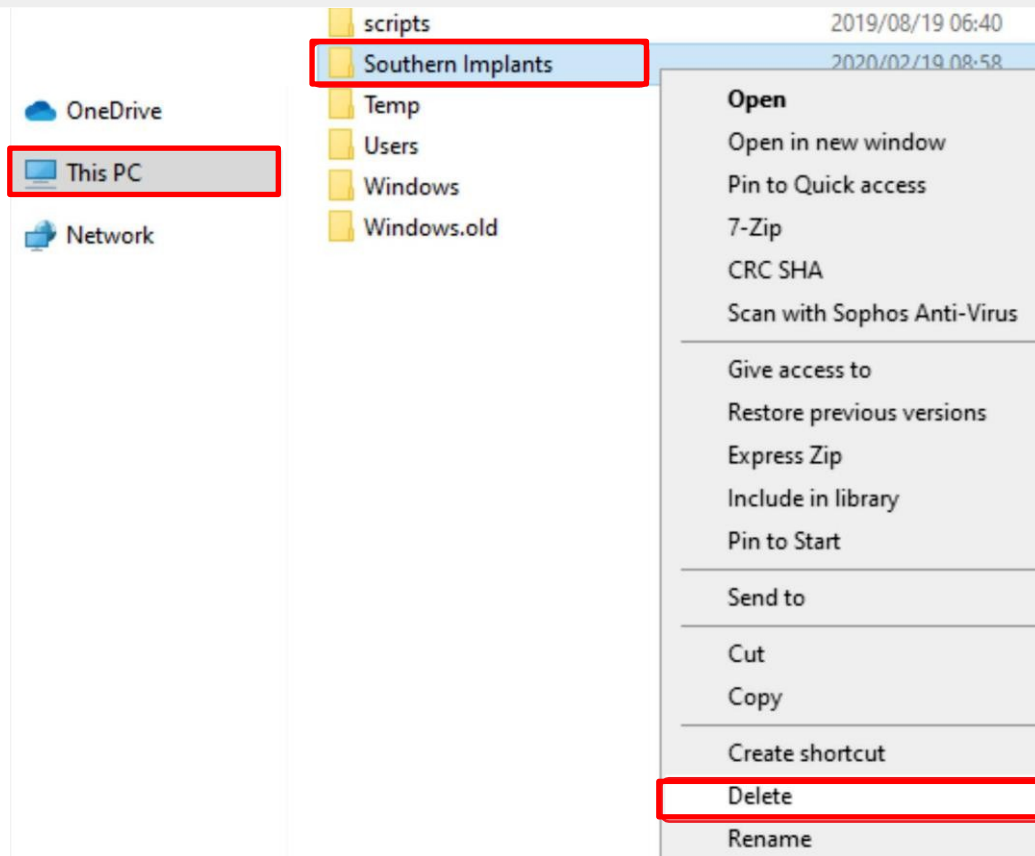
ETAPE 2 SUPPRESSION DE VOTRE BIBLIOTHÈQUE PRÉCÉDENTE

(UTILISATEURS EXISTANTS UNIQUEMENT)

ETAPE 2.1

Naviguez vers le répertoire de l'ancienne bibliothèque de Southern Implants.

Naviguez jusqu'à l'emplacement du fichier où la dernière bibliothèque 3Shape a été sauvegardée sur votre disque dur local (l'emplacement par défaut est le répertoire du lecteur C:\) et supprimez la bibliothèque existante.



Dans les cas où la bibliothèque précédente était installée à un autre endroit, il est essentiel que l'utilisateur se rende dans le bon répertoire et supprime la bibliothèque.

ETAPE 2.2

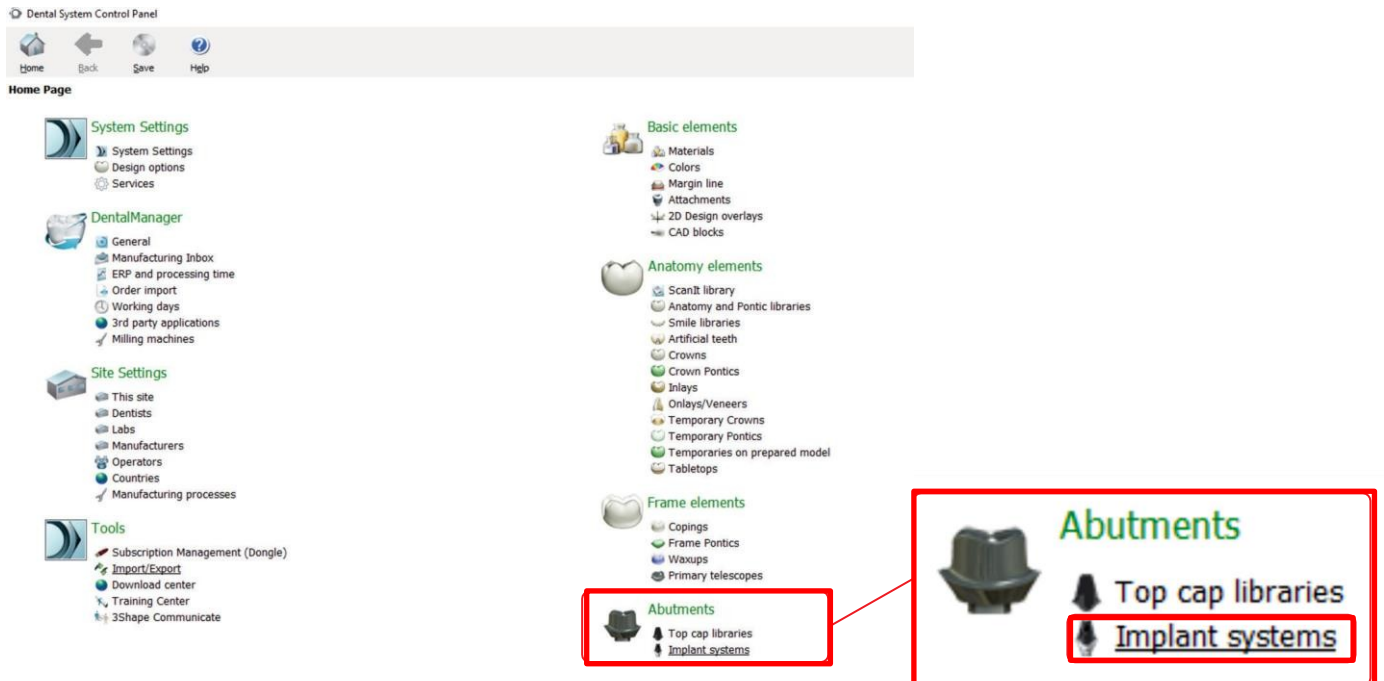
Ouvrez le Control Panel de 3Shape dans Dental Systems.



ETAPE 2.3

Naviguez jusqu'au bouton Système d'implants

Dans le menu du panneau de contrôle, cliquez sur "Systèmes d'implants" sous l'en-tête Pilier.



Dental System Control Panel

Home Back Save Help

Home Page

- System Settings**
 - System Settings
 - Design options
 - Services
- DentalManager**
 - General
 - Manufacturing Inbox
 - ERP and processing time
 - Order import
 - Working days
 - 3rd party applications
 - Milling machines
- Site Settings**
 - This site
 - Dentists
 - Labs
 - Manufacturers
 - Operators
 - Countries
 - Manufacturing processes
- Tools**
 - Subscription Management (Dongle)
 - Import/Export
 - Download center
 - Training Center
 - 3Shape Communicate

Basic elements

- Materials
- Colors
- Margin line
- Attachments
- 2D Design overlays
- CAD blocks

Anatomy elements

- ScanIt library
- Anatomy and Pontic libraries
- Smile libraries
- Artificial teeth
- Crowns
- Crown Pontics
- Inlays
- Onlays/Veneers
- Temporary Crowns
- Temporary Pontics
- Temporaries on prepared model
- Tabletops

Frame elements

- Copings
- Frame Pontics
- Waxups
- Primary telescopes

Abutments

- Top cap libraries
- Implant systems

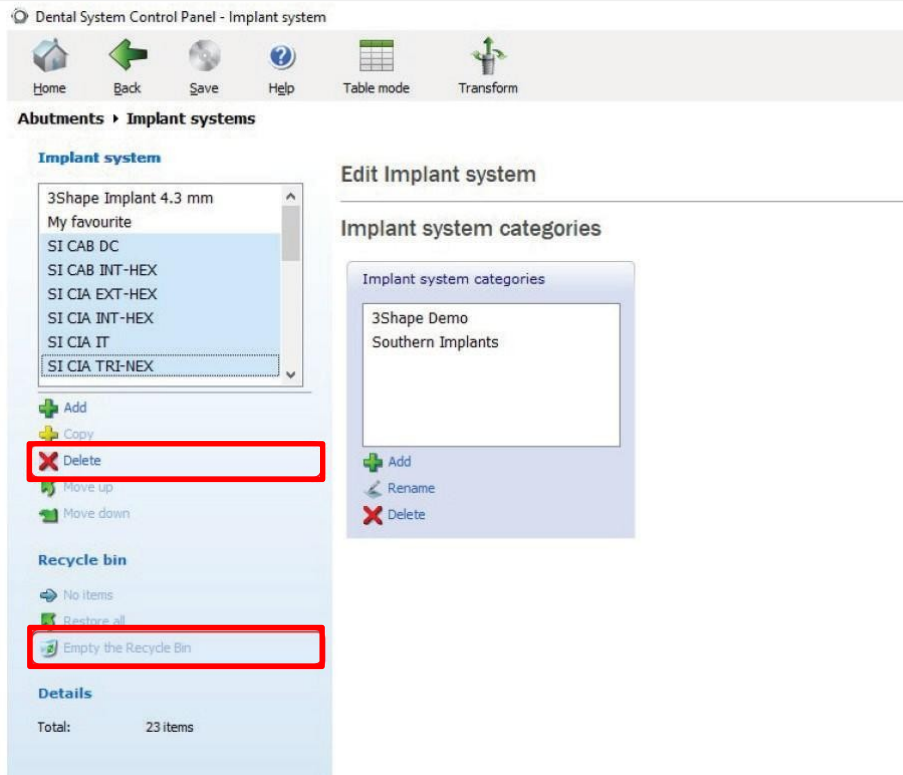
Abutments

- Top cap libraries
- Implant systems

ETAPE 2.4

Suppression de la bibliothèque Sud dans 3Shape

Mettez en surbrillance la bibliothèque Southern Implants (SI) et cliquez sur "Supprimer". Videz ensuite la corbeille.



Dental System Control Panel - Implant system

Home Back Save Help Table mode Transform

Abutments > Implant systems

Implant system

- 3Shape Implant 4.3 mm
- My favourite
- SI CAB DC
- SI CAB INT-HEX
- SI CIA EXT-HEX
- SI CIA INT-HEX
- SI CIA IT
- SI CIA TRI-NEX

+ Add
+ Copy
X Delete
+ Move up
+ Move down

Recycle bin

No Items
+ Restore all
Empty the Recycle Bin

Details

Total: 23 items

Edit Implant system

Implant system categories

Implant system categories

- 3Shape Demo
- Southern Implants

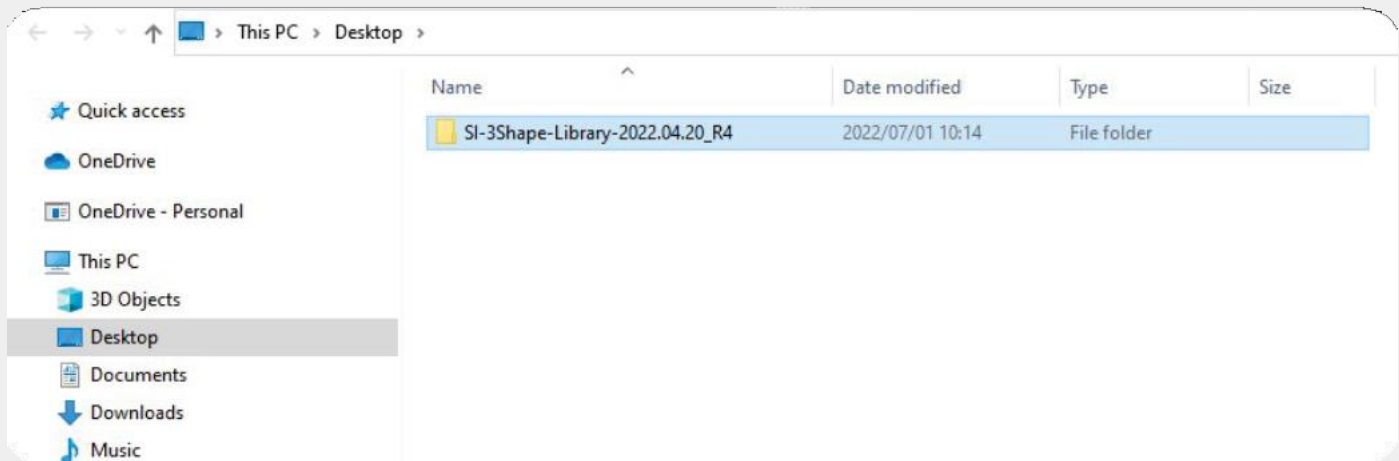
+ Add
← Rename
X Delete

ETAPE 3

ETAPE 3.1

Accédez au fichier de la bibliothèque de Southern Implants et décompressez-le.

Accédez au dossier de téléchargement de votre ordinateur et décompressez le fichier de la bibliothèque dans un répertoire de votre choix.



ETAPE 3.2

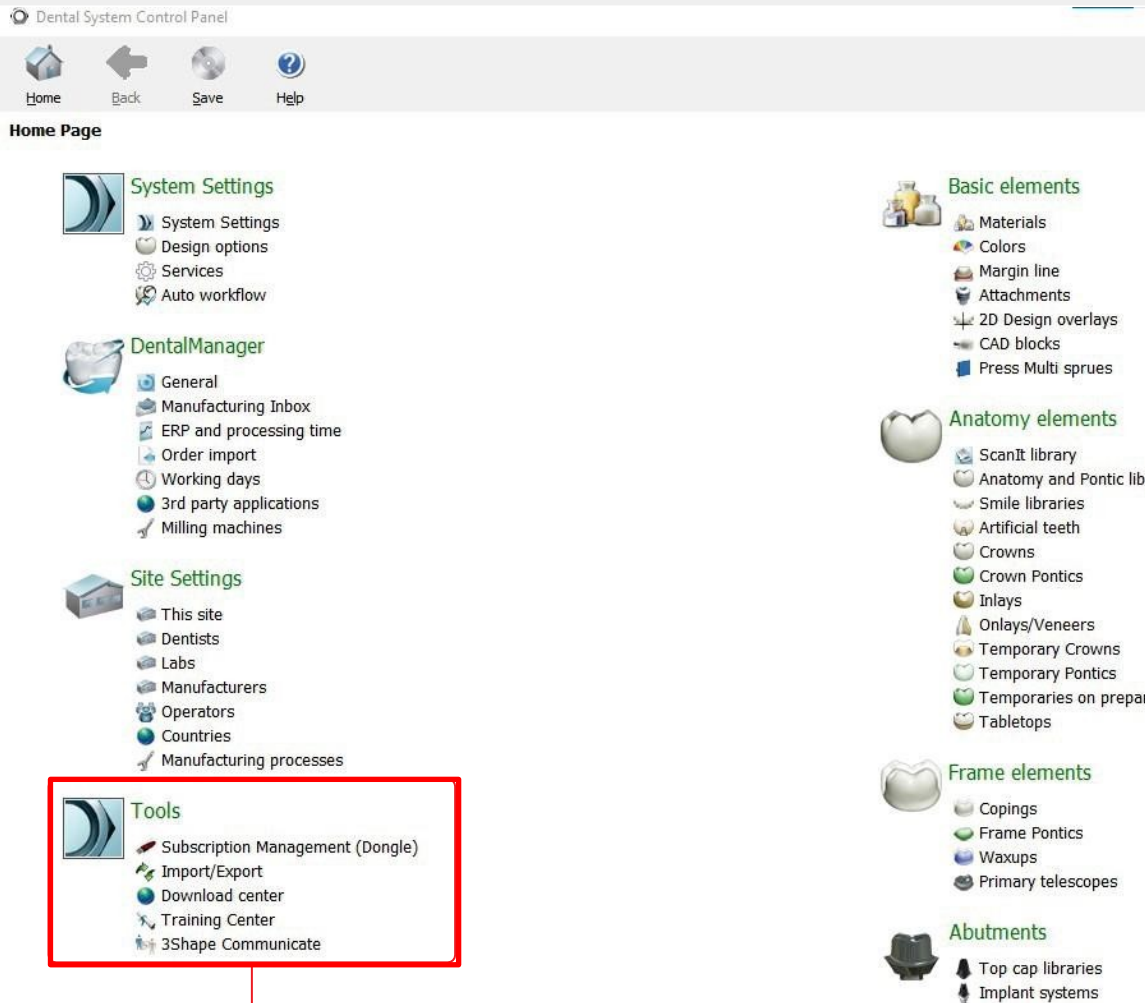
Ouvrez le Control Panel de 3Shape dans Dental Systems.



ETAPE 3.3

Naviguer vers le bouton Import/Export

Allez jusqu'à "Importer/Exporter" et cliquez sur "Importer/Exporter" dans la rubrique "Outils" du Control Panel.



ETAPE 3.4

Bibliothèque d'importation

Cliquez sur "Importer des matériaux".

Tools ▶ Import/Export

Tasks

- Export materials
- Import materials

Import materials

To import new materials, click on "Import materials" and browse the desired file (extension ".dme"). Then select the materials from the list that appeared on a screen and click "Import". Typically it is recommended to select all. You can also download the materials directly from FTP - go to Site Settings -> Sites page and click "Download Materials".

Import materials

History Of Import Materials

Export materials

Clone system

ETAPE 3.5

Naviguer vers la bibliothèque Southern Implants

Naviguez jusqu'au dossier dans lequel la bibliothèque a été enregistrée à l'étape 1.3 et ouvrez le dossier.

Open

← → ↕ ↑ This PC > Desktop >

Organise ▾ New folder

★ Quick access

OneDrive

OneDrive - Personal

This PC

3D Objects

Desktop

Name

SI-3Shape-Library-2022.04.20_R4

Date modified

2022/07/01 10:33

Type

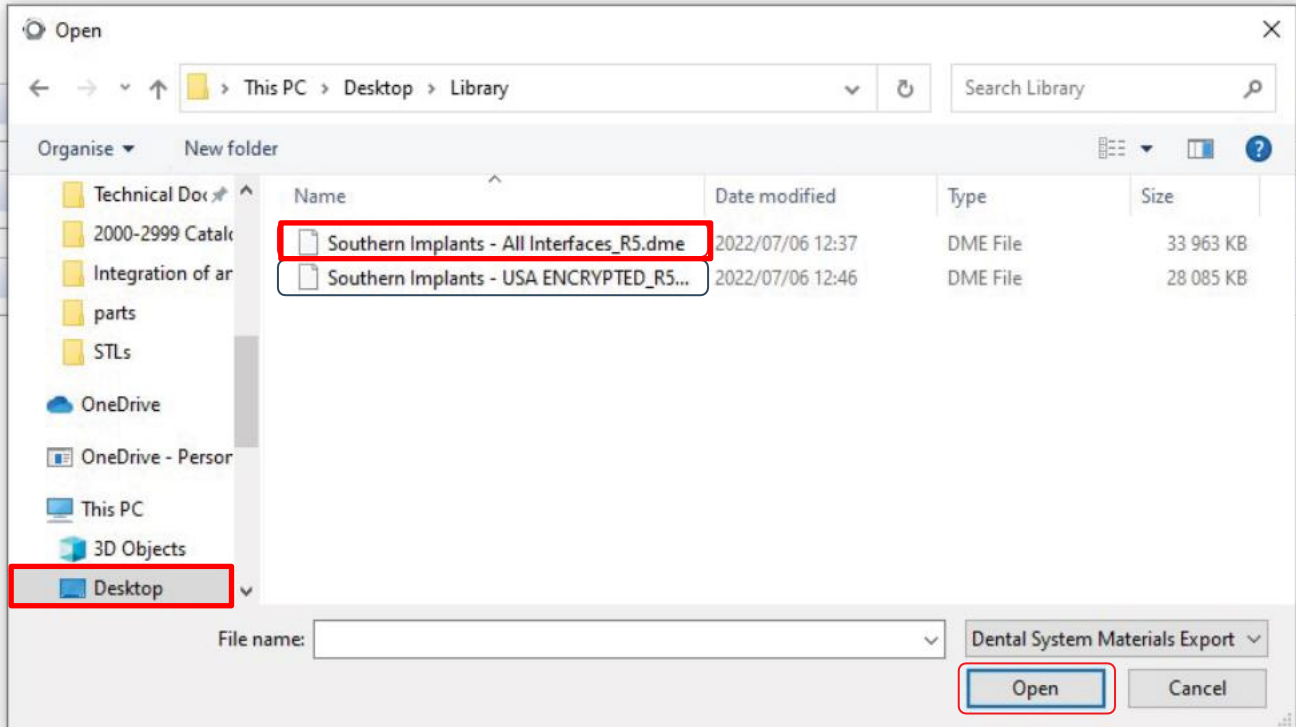
File folder

ETAPE 3.6

Sélectionnez la bibliothèque à télécharger

Pour les utilisateurs des États-Unis : cliquez pour télécharger la bibliothèque cryptée par la FDA (identifiée par '(USA)' dans le nom du fichier).

Pour tous les autres utilisateurs : cliquez pour télécharger le fichier "Southern Implants All Interfaces".
Une fois que la bonne bibliothèque a été sélectionnée, cliquez sur "ouvrir".

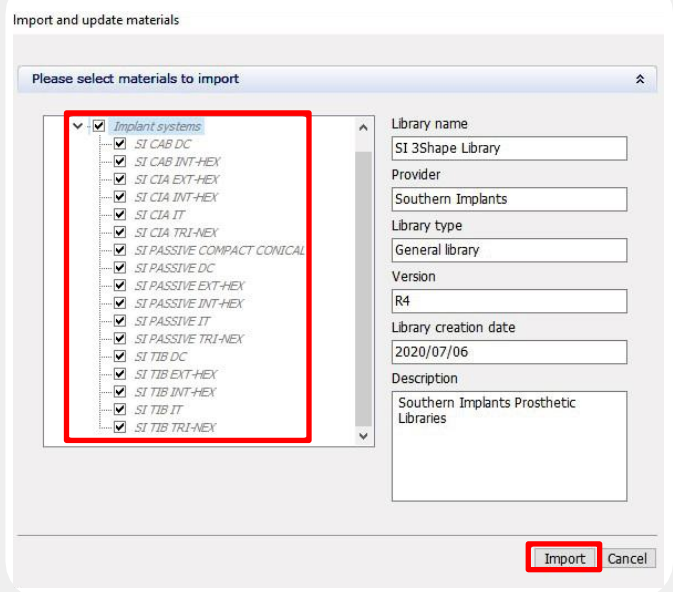
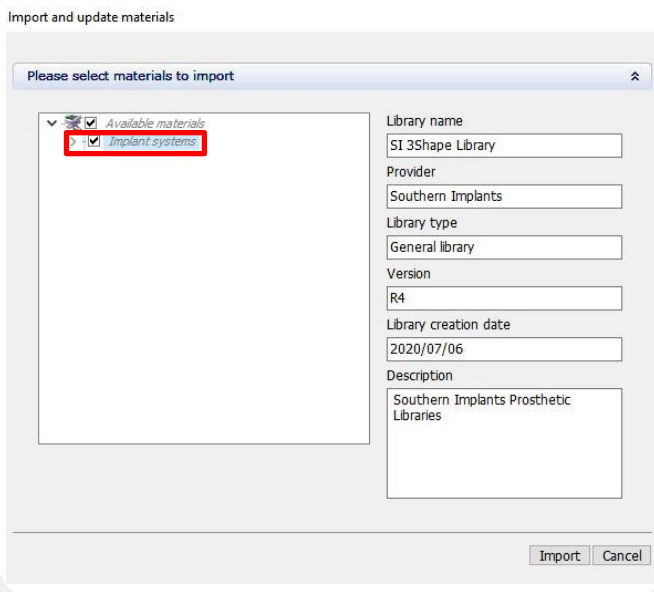


ETAPE 3.7

Sélectionnez les fichiers de la bibliothèque Southern Implants à importer.

Cliquez sur Systèmes d'implants pour développer la bibliothèque.

Sélectionnez les systèmes d'implants souhaités et cliquez sur "Importer".



La bibliothèque 3Shape est maintenant installée avec succès.